



МІЙ ДРУГ МИКОЛА

mij-drug-mykola.de
mein-freund-mykola.de

Зробіть власні ворота з брезенту

Torwandplane selber machen



Тепер дорослі повинні тобі допомогти.
Bei diesem Basteltipp sollten Dir Erwachsene helfen.



Нарешті чемпіонат може початися! Для всіх тих, хто вже хоче трохи розім'ятися, ми придумали ці барвисті ворота. Гра у футбол і - відмінна розвага для великих і маленьких любителів футболу. Ми покажемо тобі, як можна самостійно зробити ворота з брезенту. Ти ніде не зможеш купити їх такими барвистими і індивідуальними, як ми це тут зробимо. Ми використали брезент від намету і прикрасили його акриловою аерозольною фарбою edding. Перманентний спрей залишається міцним і стійким у будь-яку погоду, тому ворота легко перенесуть будь-які дощові дні в саду. Особливо практично: ворота можна просто згорнути і взяти з собою куди завгодно. Ми рекомендуємо брезент із заздалегідь пробитими дірками, це дозволяє легко прикріпити вірвовки для підвішування воріт.

Endlich kann die Meisterschaft starten! Für alle, die sich schon ein bisschen warm spielen wollen, haben wir diese bunte Torwand gestaltet. Fußballspielen und Torwandschießen ist ein großer Spaß für große und kleine Fußballfans. Wir zeigen Dir, wie Du die Torwandplane selber machen kannst. So schön bunt und individuell kann man sie nirgendwo kaufen. Wir haben eine Zeltplane verwendet und diese mit dem edding Acryllackspray gestaltet. Das Permanentspray ist wetterfest und somit übersteht die Torwand auch problemlos eventuelle Regentage im Garten. Besonders praktisch: Die Torwand kann einfach aufgerollt und überall mit hingenommen werden. Wir empfehlen eine Zeltplane mit vorgestanzten Löchern, da die Bänder zum Aufhängen dadurch sehr einfach befestigt werden können.



MITMENSCH MIT HERZ
Людяність з серцем



МІЙ ДРУГ МИКОЛА

mij-drug-mykola.de
mein-freund-mykola.de

Тобі знадобляться:

- перманентний спрей
- Пластик і фольга
- Брезент (приблизно 3 x 2 м)
- Покриття з плівки в якості підкладки для наплення
- Рухавички, можливо, респіратор
- Викрутка для зняття запобіжного кільця
- Великий шматок картону (для отвору у воротах)
- Ножиці
- малярський скотч і папір

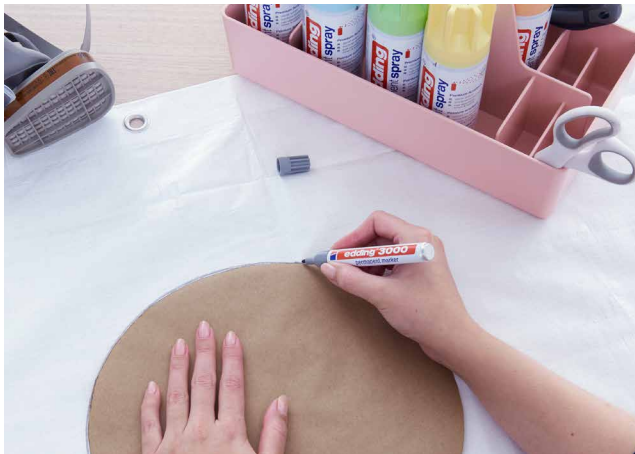


Крок 1

Тут представлений огляд усіх матеріалів. У нашому прикладі ми використали наступні перманентні аерозольні фарби: Пастельний жовтий, пастельний рожевий, пастельний блакитний, пастельний зелений, персиковий.

Schritt 1

Hier siehst du alle Materialien im Überblick. In unserem Beispiel haben wir die folgenden Permanentenspray-Farben verwendet: Pastellgelb, Pastellrosa, Pastellblau, Pastellgrün, Pfirsich.

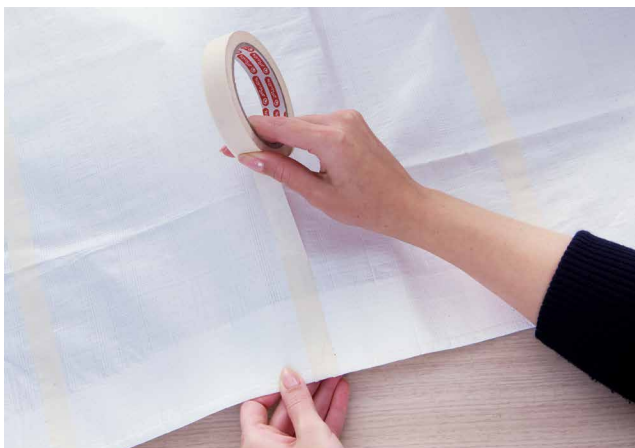


Крок 2

Спочатку виріж з картону круг діаметром близько 50 см Це служить шаблоном для отворів у воротах. Потім за допомогою перманентного маркера намалюй на брезенті на великій відстані один від одного три отвори. Виріж ці отвори.

Schritt 2

Zunächst aus der Pappe einen Kreis mit einem Durchmesser von ca. 50 cm ausschneiden. Dieser dient als Vorlage für die Löcher in der Torwand. Mit dem Permanentmarker anschließend drei Löcher auf der Plane gut verteilt markieren. Die Löcher ausschneiden.



Крок 3

Попередньо добре застели робоче місце плівкою і папером. Для початку розділи брезент на ділянки бажаного кольору за допомогою скотча.

Schritt 3

Deinen Arbeitsplatz vorab gut mit Folie und Papier abdecken. Die Zeltplane, die zur Torwand werden soll, zunächst mit dem Tape in die gewünschten Farbflächen einteilen.



МІЙ ДРУГ МИКОЛА

mij-drug-mykola.de
mein-freund-mykola.de

Du benötigst:

- Permannentspray
- Plastik und Folie
- Zeltplane (ca. 3 x 2 m)
- Abdeckfolie als Unterlage zum Sprühen
- Handschuhe, evtl. Atemmaske
- Schraubendreher zum Entfernen des Sicherheitsringes
- Großes Stück Pappe (für das Loch in der Torwand)
- Schere
- Kreppband und Papier zum Abkleben

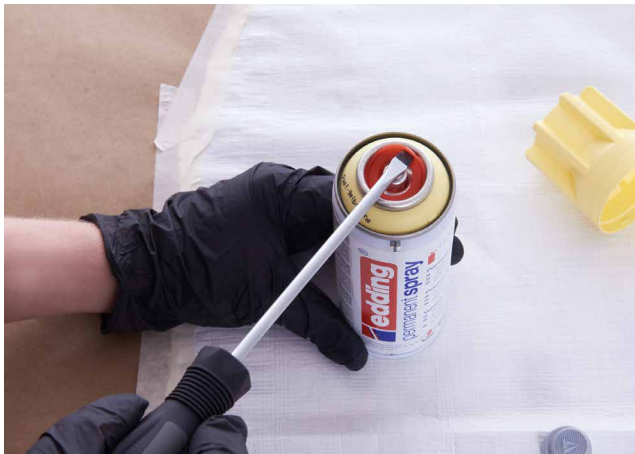


Крок 4

Перед розпиленням ретельно накрив всі ділянки воріт, що не підлягають фарбуванню і закріпи все скотчем, щоб нічого не зісковзнуло. Найкраще почати з нижнього півкола пастельно-жовтого кольору. На фотографії видно, як це виглядає після обклеювання ділянок скотчем.

Schritt 4

Vor dem Sprühen musst du alle Flächen der Torwand, die nicht mit der jeweiligen Farbe eingesprüht werden sollen, sorgfältig abdecken und alles mit Tape fixieren, damit nichts verrutscht. Am besten mit dem unteren pastellgelben Halbkreis beginnen. Auf dem Foto siehst Du, wie es nach dem Abkleben aussieht.



Крок 5

Спочатку сильно збовтай балончик впродовж 3 хвилин, потім за допомогою викрутки зніми розпорозувальну голівку і запобіжне кільце.

Schritt 5

Zunächst die Spraydose 3 Minuten kräftig schütteln, dann den Sprühkopf entfernen und mit dem Schraubendreher den Sicherheitsring entfernen.



МІЙ ДРУГ МИКОЛА

mij-drug-mykola.de
mein-freund-mykola.de



Крок 6

Ми рекомендуємо розпиляти на відстані приблизно 25 см без зупинки, спочатку розпиляти по довжині, а потім упоперек. Після чого нанеси ще один шар по довжині. Це найкращий спосіб нанесення спрею.

Schritt 6

Wir empfehlen mit einem Abstand von ca. 25 cm ohne abzusetzen erst eine lange Bahn zu sprühen und dann quer darüber. Danach sprühst du noch einmal eine lange Bahn. So ist der Sprühstrahl am besten dosierbar.



Крок 7

Після нанесення свіжого шару фарби необхідно дати йому ретельно висохнути (близько 30 хв.).

Потім акуратно заклеї жовту область і усі інші ділянки, що не підлягають забарвленню, так, щоб була видна тільки наступна частина. Тепер настала черга пастельного рожевого. Продовжуй таким чином, поки усі ворота не будуть покриті ділянками бажаного кольору.

Schritt 7

Die frische Farbschicht gut durchtrocknen lassen (ca. 30 Min.). Dann klebst du die gelbe Fläche und alle anderen Flächen, die nicht bemalt werden sollen, sorgfältig ab, so dass nur noch die nächste Fläche zu sehen ist. Jetzt ist Pastellrosa an der Reihe. So fährst Du fort, bis die gesamte Torwand mit den gewünschten Farbflächen bedeckt ist.